

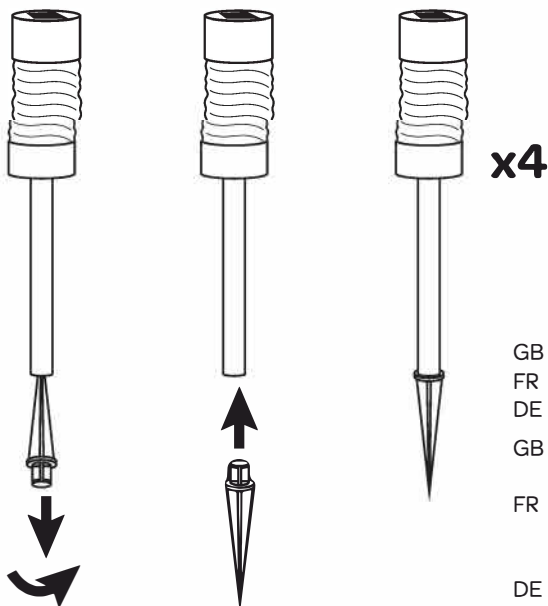
SOLAR POWERED MARTELO GARDEN LIGHT



INTRODUCTION - INTRODUCTION - BESCHREIBUNG

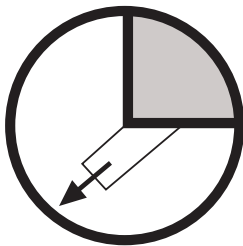
- GB Solar lights work by using power generated by the solar panel to charge internal batteries. These batteries are then used to power the light. When switched on the lights automatically illuminate at night by using a light sensor. The duration of illumination will depend on the amount of sunlight and therefore charge received by the batteries.
- FR Nos guirlandes solaires sont alimentés par des piles rechargeables et rechargeables qui sont elles mêmes chargées par l'électricité généré par le capteur solaire. Lorsque en position "allumé", les éclairages s'allument automatiquement dès la tombée de la nuit grâce à un senseur électronique. Le temps d'illumination dépendra du niveau de charge des piles, qui lui dépendra du niveau d'ensoleillement journalier.
- DE Solarleuchten funktionieren über Batterien, die durch Sonneneinstrahlung auf das Solarmodul geladen werden. Diese Batterien geben dann die Energie an die Leuchten ab. Wenn eingeschaltet, funktionieren die Solarleuchten bei Eintritt der Dämmerung über einen Sensor. Die Leuchtdauer richtet sich nach dem Ladezustand der Batterien, die tagsüber durch die Sonne aufgeladen wurden.

CONTENTS - COMPOSANTS - INHALT



- GB Design may vary.
FR Le design peut varier.
DE Das Design kann variieren.
- GB This is not a toy. Keep away from children and pets.
FR Ceci n'est pas un jouet. Tenir à l'abri des enfants et animaux de compagnie.
DE Das ist kein Spielzeug. Von Kinder und Tieren fernhalten.

FUNCTION - MODE DE FONCTIONNEMENT - FUNKTION



GB Pull tab
FR Tirez l'étiquette
DE Aufreiβlasche



GB 1 white LED
FR 1 blanche LED
DE 1 weiss LED

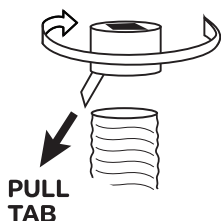


GB Outdoor use.
FR Usage extérieur.
DE Freiland Nutzung.



GB No mains required.
FR Aucune installation électrique nécessaire.
DE Keiner Strom notwendig.

FIRST USE - PREMIÈRE UTILISATION - ERSTE INBETRIEBNAHME

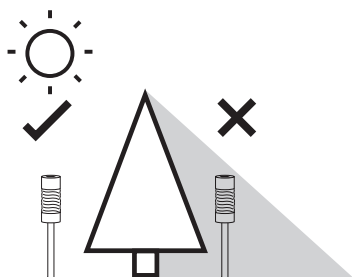


- GB Before first use, remove the pull tab from the battery.
- FR Avant la première utilisation, retirez la languette de la batterie
- DE Vor der erste Inbetriebnahme entfernen Sie bitte die Aufreisslasche

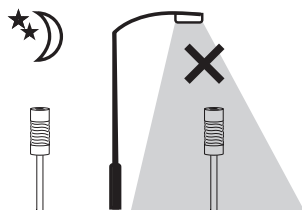
PERFORMANCE - PERFORMANCE - LEISTUNG

	Spring Printemps Frühling	Summer L'été Sommer	Autumn L'automne Herbst	Winter L'hiver Winter
Light run time Durée d'éclairage Leuchtdauer	2-4h	4-6h	2-4h	0-2h

POSITION - POSITION - POSITION

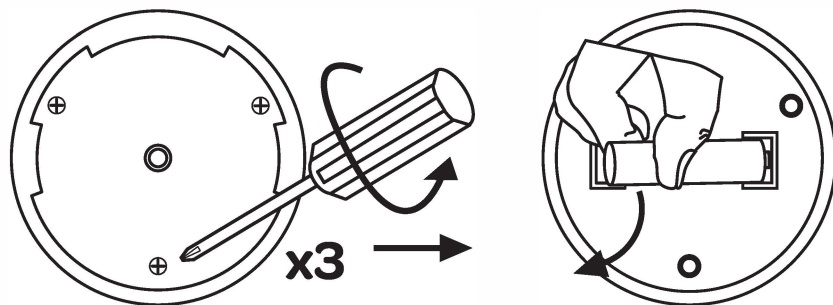


- GB Position the solar light to receive the maximum amount of sunlight.
- FR Positionner le panneau solaire pour recevoir le maximum d'exposition au soleil.
- DE Stellen Sie das Solarmodul für optimale Sonnenbestrahlung.



- GB Do not position under another light as this will prevent the light switching on at night.
- FR Ne pas placer en dessous d'éclairages forts car votre éclairage ne s'allumera pas.
- DE Nicht unter andere helle Lichtquellen setzen, da sonst der Dämmerungssensor nicht funktioniert.

CHANGE BATTERY - CHANGEMENT DE BATTERIE - BATTERIEWECHSEL



BATTERY SPECIFICATION - BATTERIE SPÉCIFICATION - BATTERIE SPEZIFIKATION

- GB 1 x 1.2V AA Ni-MH 500mAh battery required (included).
FR 1 x 1.2V AA Ni-MH 500mAh batterie requises (incluses).
DE 1 x 1.2V AA Ni-MH 500mAh batterie notwendig (inklusive).

BATTERY DISPOSAL - ÉLIMINATION DES BATTERIES - BATTERIE-ENTSORGUNG

- GB Dispose of batteries according to local regulations.
FR Jeter les batteries selon les réglementations locales.
DE Entsorgen Sie die Batterie entsprechend den Bestimmungen.



PROBLEM SOLVING - RÉOLUTION DE PROBLÈMES - PROBLEMLÖSUNG

- GB
1. Check the solar panel is positioned correctly.
 2. If problems persist contact customer services.
- FR
1. Vérifier que le capteur solaire est positionné correctement.
 2. Si les problèmes persistent, contactez le service clients.
- DE
1. Kontrollieren Sie die korrekte Solarmodul-Position.
 2. Bei Problemen kontaktieren Sie bitte den Kundenservice.

1 YEAR WARRANTY - LA GARANTIE 1 ANS - 1 JAHR GARANTIE

- GB Email: uksupport@sgpuk.com Tel: +44 (0)1443 843306
EU Email: euservice@sgpuk.com



www.sgpuk.com

Smart Garden Products Ltd, 2 Pentagon South, Barton Lane, Abingdon, Oxfordshire, OX14 3PZ
9 Rue de Condé, 33000 Bordeaux, France

1001001RD
©Smart Garden Products 2021